


УТВЕРЖДАЮ:
И.о. министра лесного хозяйства
и пожарной безопасности
Забайкальского края


В.В Шрейдер
19 НОЯБРЯ 2025 год

Акт
лесопатологического обследования N 2025-14-183

лесных насаждений Кыринское (лесничество)
Забайкальского края (субъект Российской Федерации)

Способ лесопатологического обследования: 1. Визуальный ☐

2. Инструментальный ☒

Место проведения

Участковое лесничество	Урочище (дача)	Квартал	Выдел	Площадь выдела, га	Лесопатоло- гический выдел	Площадь лесопатоло- гического выдела, га
Мангутское	-	135	18	66	18(1)	10

Лесопатологическое обследование проведено на общей площади 10,0 га.

Кадастровый номер участка: лесной участок не является арендованным
(для участков, предоставленных в постоянное(бессрочное) пользование, аренду)

Документ о праве пользования:

(тип документа о праве пользования, дата, номер, вид разрешенного использования лесов)

2. Инструментальное (детальное) обследование лесных насаждений.
(раздел включается в акт, в случае проведения лесопатологического
обследования инструментальным способом)

2.1. Лесничество Кыринское Участковое лесничество Мангутское

Урочище (дача) - Квартал 135_Выдел 18_Лесопатологический выдел 18(1)

Наличие ограничений или особенностей участка, влияющих на назначение СОМ:

Угроза высокой пожарной опасности в лесах.

(отметка о наличии ООПТ, ОЗУ, водоохраной зоны, радиоактивного загрязнения лесов, угрозы возникновения очагов вредных организмов или пожарной опасности в лесах).

2.2. Фактическая таксационная характеристика лесного насаждения соответствует (не соответствует) таксационному описанию (нужное подчеркнуть).

Причины несоответствия: давность лесоустройства 1992 года. Повреждение насаждений пожарами прошлых лет.

Ведомость насаждений с выявленными несоответствиями таксационным описаниям приведена в приложении 1 к Акту.

2.3. Состояние насаждений:

с нарушенной устойчивостью (средневзвешенная категория состояния $\geq 1,51 \leq 4,50$) ☐

с утраченной устойчивостью (средневзвешенная категория состояния $\geq 4,51$) ☒

устойчивое (средневзвешенная категория состояния $< 1,50$) ☐

2.4. Причины ослабления, повреждения, средневзвешенная категория состояния насаждения: Устойчивый низовой пожар более 10 летней давности (869), $K_{\text{ср.нас.}} = 4,87$.

2.4.1. Заселено (отработано) стволовыми вредителями:

Вид вредителя	Порода	Встречаемость заселенных деревьев, % от запаса породы	Встречаемость отработанных деревьев, % от запаса породы	Степень заселения лесного насаждения (слабая, средняя, сильная)
1	2	3	4	5
-	-	-	-	-

2.4.2. Повреждено огнем:

Вид пожара	Порода	Состояние корневых лап		Состояние корневой шейки		Высушивание луба		Обугленность древесины более 1/3 высоты ствола	
		процент повреж- денных огнем корней	процент деревьев с данном поврежде- нием	Обуглен- ность древесины корневой шейки по окружности (1/4; 2/4; 3/4; более 3/4)	процент деревьев с данном поврежде- нием	По окружнос- ти (1/4; 2/4; 3/4; более 3/4)	процент деревьев с данным поврежде- нием	По окружно- сти ствола (менее 1/2; более 1/2)	процент деревьев с данном поврежде- нием
1	2	3	4	5	6	7	8	9	10
Устойчивый низовой пожар более 10 летней давности	Л	-	-	Более 3/4	97	-	-	Более 1/2	97

2.4.3. Поражено болезнями:

Болезнь/возбудитель	Порода	Встречаемость, % от запаса насаждения	Степень поражения лесного насаждения (слабая, средняя, сильная)
1	2	3	4
-	-	-	-

2.5. Выборке подлежит 97% деревьев (указывается общий % запаса деревьев, подлежащий рубке, от общего запаса насаждения), в том числе:

без признаков ослабления ____% (причины назначения _____);
ослабленных ____% (причины назначения _____);
сильно ослабленных ____% (причины назначения _____);
усыхающих 13% (причины назначения п.42 приказа Минприроды России и экологии РФ от 09.11.2020г №912 «об утверждении правил осуществлении мероприятий по предупреждению распространения вредных организмов» обугленность корневой шейки древесины по окружности более $\frac{3}{4}$, по окружности ствола более $\frac{1}{2}$, стволотые гнили);
свежего сухостоя __%,
свежего ветровала ____%;
свежего бурелома ____%;
старого сухостоя 84 %;
старого ветровала ____%;
старого бурелома ____%.

2.6. Полнота лесного насаждения после уборки деревьев, подлежащих рубке, составит 0.
Критическая полнота для данной категории лесных насаждений и преобладающей породы составляет 0,3.

ЗАКЛЮЧЕНИЕ к инструментальному обследованию участка.

С целью предотвращения негативных процессов, снижения ущерба от их воздействия, назначено:

Квартал 135 выдел 18: по результатам ЛПО установлено, что фактическая таксационная характеристика лесного участка не соответствует таксационному описанию.

Причина несоответствия: повреждение насаждений лесными пожарами и давность лесоустройства.

Средневзвешенная категория насаждения – 4,87.

Средневзвешенная категория по породам: лиственница – 4,87, береза – 1,0.

Оценка биологической устойчивости насаждения – с утраченной устойчивостью.

Остаточная полнота насаждения после рубки снижается ниже минимальных значений, назначаем сплошную санитарную рубку.

Участковое лесничество	Урочище (дача)	Квартал	Выдел	Площадь выдела, га	Лесопатологический выдел	Площадь лесопатологического выдела, га	Вид мероприятия	Площадь мероприятия, га	Породы	Доля выбираемой древесины по запасу, %	Рекомендуемый срок проведения мероприятия
1	2	3	4	5	6	7	8	9	10	11	12
Мангутское	-	135	18	66	18(1)	10	ССР	10	Л	100	04.09. 2027 г.

Ведомость временной пробной площади и абрис участка прилагаются (приложение 2 и 3 к Акту).

РЕКОМЕНДАЦИИ по проведению мероприятий, не относящихся к мероприятиям по предупреждению распространения вредных организмов. Меры лесовосстановления – сохранение жизнеспособного подростa.

Дата проведения ЛПО 05.09.2025 г.

Дата составления документа 06.09.2025 г.

Исполнитель работ по проведению лесопатологического обследования:

Фамилия, имя и отчество (при наличии) Попрыгина Оксана Михайловна


Организация КГСАУ «Забайкаллесхоз»

Должность инженер

Подпись  Телефон 8(302-3)5-21-5-10

Ведомость участков леса с выявленными несоответствиями таксационным описаниям
Субъект Российской Федерации Забайкальский край Лесничество Кыринское
Участковое лесничество Мангутское Урочище (лесная дача) -

Год проведения лесоустройства	Номер квартала	Номер выдела	Площадь выдела, га	Целевое назначение лесов	Категория защитных лесов	ОЗУ	Источник данных	Номер лесопатологическо го выдела	Площадь лесопатологическо го выдела, га	Таксационная характеристика										Заложено пробных площадей	
										состав	порода	возраст, лет	средняя высота, м	средний диаметр, см	тип леса	полнота	бонитет	запас, куб. м/га	количест во, шт.	Общая площадь, га	
1992	135	18	66	Эксплуатационные леса	-	-	ТО	-	10	6Б4Л+ОС+ Л	Б	70	15	16	РТ	0,8	4	130	х	х	
											Л	90	18	20							
							Ф	18(1)	10	Погибшие насаждения 10Л*	Л	105 *	19*	24*	-	0*	-	32*	1	0,9	
											Б	25*	10*	10*				1*			

Условные обозначения:
ТО - таксационные описания, Ф - фактическая характеристика лесного насаждения, * - акт натурального обследования
Исполнитель работ по проведению лесопатологического обследования:
Фамилия, имя и отчество (при наличии) Попрыгина Оксана Михайловна Подпись 

Результаты проведения лесопатологического обследования лесных насаждений за сентябрь 2025 г.

Субъект Российской Федерации Забайкальский край Лесничество Кыринское
Участковое лесничество Мангутское Урочище (лесная дача) --

Номер квартала	1	135
Номер выдела	2	18
Площадь выдела, га	3	66
Целевое назначение лесов	4	Эксплуатационные леса
Категория защитных лесов	5	-
ОЗУ	6	-
Номер лесопатологического	7	18(1)
Площадь лесопатологического выдела, га	8	10,0
состав	9	Потгибшие насаждения 10Л*
порода	10	Л
возраст	11	* 105
средняя высота, м	12	19*
средний диаметр, см	13	24*
тип леса	14	-
полнота	15	0*
бонитет	16	-
запас, куб. м/га	17	32*
Число деревьев на временной пробной площади, шт.	18	74
без признаков ослабления	Н Р	
ослабленные	Н Р	
ослабленные	Н Р	
усыхающие	Н Р	13
свежий сухойстой	27	
свежий ветровал	28	
свежий бурелом	29	
старый сухойстой	30	87
старый ветровал	31	
старый бурелом	32	
Причина ослабления,	33	869 *
Подлежит рубке, % от запаса	34	100
ССР	35	
Вид	36	10
Назначенные мероприятия		

Условные обозначения: Н - деревья не подлежат рубке; Р - деревья подлежат рубке.

869*-устойчивый низовой пожар более 10 летней давности.

Исполнитель работ по проведению лесопатологического обследования: Фамилия, имя и отчество (при наличии) Попрыгина Оксана Михайловна Подпись  Дата составления документа 06.09.2025

Михайловна Подпись _____ Дата составления документа 06.09.2025

ВРЕМЕННАЯ ПРОБНАЯ ПЛОЩАДЬ N

1.1. Субъект Российской Федерации Забайкальский край Лесничество Кыринское

Участковое лесничество Мангутское Урочище (дача) -

Квартал 135 Выдел 18 Площадь выдела 66,0 га

Лесопатологический выдел 18(1) Площадь лесопатологического выдела 10 га

1.2. Метод перече́та:

сплошной, ленты пере́чета, круговые площадки постоянного радиуса, реласкопические площадки (нужное подчеркнуть).

Количество лент/площадок 1 шт.

Размеры площадок (длина x ширина/радиус) 900*10м

Размер временной пробной площади: 0,9 га

1.3. Фактическая таксационная характеристика насаждения:

Состав Погибшее насаждение 10Л/единичные деревья 10Б* возраст 105 лет; полнота 0* запас на га 32/1* м³ возобновление 10Б 15 шт/га.

1.4. Номер очага вредных организмов _____

Тип очага вредных организмов: эпизодический, хронический (нужное подчеркнуть).

Фаза развития очага вредных организмов: начальная, нарастания численности, собственно вспышка, кризис (нужное подчеркнуть).

1.5. Причина ослабления, повреждения насаждения и время: устойчивый низовой пожар более 10 летней давности (869).

Состояние насаждения: насаждение с утраченной устойчивостью.

Средневзвешенная категория состояния насаждения:


Кср.нас=4,87 (погибшее лесное насаждение).

1.6. Назначенные мероприятия: сплошная санитарная рубка с оставлением жизнеспособных деревьев.

Примечания: Деревья 4 категории состояния с наличием обугленности древесины корневой шейки не менее $\frac{3}{4}$ окружности ствола, назначены в рубку, на основании пункта 42 приказа Министерства природных ресурсов и экологии РФ от 09.11.2020 г. № 912, в насаждении заложена пробная площадь с раскопкой корневой шейки у 103 деревьев породы лиственница.

Исполнитель работ по проведению лесопатологического обследования:

Фамилия, имя и отчество (при наличии) Попрыгина Оксана Михайловна

Подпись 

Дата составления документа 06.09.2025 г.

ВЕДОМОСТЬ ПЕРЕЧЕТА ДЕРЕВЬЕВ
(для сплошного, ленточного перечета на круговых площадках
постоянного радиуса)

Порода: Лиственница средневзвешенная категория состояния 4,87

Ступени толщины , см	Количество деревьев по категориям состояния, шт.																Всего	
	1		2		3		4		5		5 (а, б, в)			5 (г, д, е)			шт./м ³	в том числе подлежит рубке, %
	Н	З	Н	З	Н	З	Н	З	Н	З	Н	З	О	Н	З	О		
1	2	3	4	5	6	7	8	9	10	11	12	13	14	15	16	17	18	19
8																		
12														2			2/0,146	3
16														10			10/1,5	14
20							3							12			15/3,75	20
24							8							19			27/10,26	36
28														11			11/5,94	15
32														5			5/3,6	7
36														4			4/3,76	5
40																		
44																		
Итого, шт.							11							63			74	
Итого, м ³							3, 79							25,1 66			28,956	
Итого, % от запаса по насаждению							13							87				100

Причины назначения в рубку деревьев категорий состояния:

- 1 _____
- 2 _____
- 3 _____
4. на основании пункта 42 приказа Министерства природных ресурсов и
экологии РФ от 09.11.2020 г. № 912, _____

ВЕДОМОСТЬ ПЕРЕЧЕТА ДЕРЕВЬЕВ
(для сплошного, ленточного перечета на круговых площадках
постоянного радиуса)

Порода: Берёза средневзвешенная категория состояния 1,0

Ступени толщины , см	Количество деревьев по категориям состояния, шт.																	Всего	
	1		2		3		4		5		5 (а, б, в)			5 (г, д, е)					
	Н	З	Н	З	Н	З	Н	З	Н	З	Н	З	О	Н	З	О	шт./м³	в том числе подлежит рубке, %	
1	2	3	4	5	6	7	8	9	10	11	12	13	14	15	16	17	18	19	
8	10																10/0,22	0	
12	5																5/0,315	0	
16	3																3/0,39	0	
20																			
24																			
28																			
32																			
36																			
40																			
44																			
Итого, шт.	18																18		
Итого, м³	0,9 25																0,925		
Итого, % от запаса по насаждению	10 0																	0	

Причины назначения в рубку деревьев категорий состояния:

1. _____
2. _____
3. _____
4. _____

ВЕДОМОСТЬ ПЕРЕЧЕТА ДЕРЕВЬЕВ

(для сплошного, ленточного перечета на круговых площадках
постоянного радиуса)

Состав: 10Л+Б средневзвешенная категория состояния 4,87

Ступени толщины, см	Количество деревьев по категориям состояния, шт.																Всего	
	1		2		3		4		5		5 (а, б, в)			5 (г, д, е)				
	Н	З	Н	З	Н	З	Н	З	Н	З	Н	З	О	Н	З	О		
																	шт./м³	в том числе подлеж ит рубке, %
1	2	3	4	5	6	7	8	9	10	11	12	13	14	15	16	17	18	19
8	10																10/0,22	
12	5													2			7/0,461	2
16	3													10			13/1,89	11
20							3							12			15/3,75	16
24							8							19			27/10,26	29
28														11			11/5,94	12
32														5			5/3,6	5
36														4			4/3,76	4
40																		
44																		
Итого, шт.	18						11							63			92	
Итого, м³	0,9 25						3,7 9							25,1 66			29,881	
Итого, % от запаса по породе	3						13							84				97

Условные обозначения:

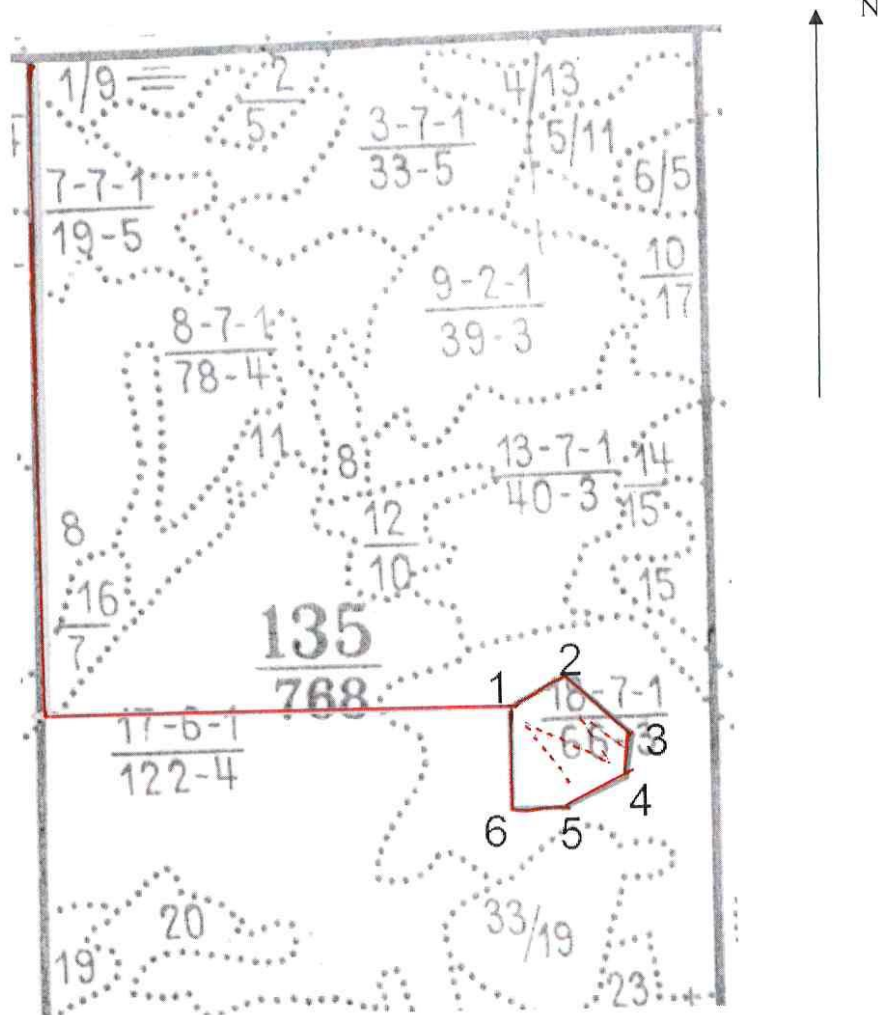
Н - не заселено (не поражено, не повреждено),

З – заселено стволовыми вредителями (поражено болезнями, повреждено
огнем),

О -отработано вредителями.

Абрис участка

Масштаб: 1:25000



Условные обозначения



-Обследованный участок



-Ленты перечеа


1,2,3.....

-Номера точек

N квартала	N выдела	N лесопатологического выдела	Размеры ленты (круговой площадки) перече́та					Координаты начала, конца и поворотных точек лент перече́та/центров круговых площадок перече́та	
			N ленты (площадки)	длина, м	ширина, м	радиус, м	площадь, га		
135	18	18(1)	-	900	10	-	0,9	49.84796	113.02691
								49.84965	113.02473
								49.84864	113.02835
								49,85048	113,02692
								49,85000	113,02878

Пространственное размещение лесопатологических выделов
(включается в Акт при выделении лесопатологических выделов, для указания пространственного расположения повреждённых и погибших насаждений)

Номер точек	координаты		Длина, м
0 - 0	49,86797	113,00563	2000
0 - 1	49,84961	113,00484	1400
1 - 2	49,84992	113,02445	215
2 - 3	49,85102	113,02691	206
3 - 4	49,85004	113,02935	184
4 - 5	49,84845	113,02867	187
5 - 6	49,84752	113,02649	153
6 - 1	49,84745	113,02437	275

Исполнитель работ по проведению лесопатологического обследования:
Фамилия, имя и отчество (при наличии) Попрыгина Оксана Михайловна
Подпись 
Дата составления документа 06.09.2025 г.

Фототаблица №1

Дата: 05.09.2025 г. Время: 11:56 Координаты: 49,84796 113,02691

Место проведения: Кыринское лес-во, Мангутское участковое лес-во, квартал 135, выдел 18. Сплошная санитарная рубка.

Лесопатологический выдел №1, площадь 10 га

Исполнитель: Попрыгина О.М Подпись

Телефон: 8(302-3)52-15-10



5 сент. 2025 г. 11:56:22

49.84796N 113.02691E

Забайкальский край

село Мангут

Кыринское лесничество

Мангутское участковое

лесничество

Квартал 135 выдел 18

Фототаблица №2

Дата: 05.09.2025г. Время: 12:01 Координаты: 49,84965 113,02473

Место проведения: Кыринское лес-во, Мангутское участковое лес-во, квартал 135, выдел 18. Сплошная санитарная рубка.

Лесопатологический выдел №1, площадь 10 га

Исполнитель: Попрыгина О.М Подпись



Телефон: 8(302-3)52-15-10



Фототаблица №3

Дата: 05.09.2025г. Время: 12:10 Координаты: 49,84864 113,02835

Место проведения: Кыринское лес-во, Мангутское участковое лес-во, квартал 135, выдел 18. Сплошная санитарная рубка.

Лесопатологический выдел 1, площадь 10 га

Исполнитель: Попрыгина О.М Подпись



Телефон: 8(302-3)52-15-10



Фототаблица №4

Дата: 05.09.2025 г. Время: 12:13 Координаты: 49,85048 113,02692

Место проведения: Кыринское лес-во, Мангутское участковое лес-во, квартал 135, выдел 18. Сплошная санитарная рубка.

Лесопатологический выдел 1, площадь 10 га

Исполнитель: Попрыгина О.М Подпись



Телефон: 8(302-3)52-15-10



:Фототаблица №5

Дата:05.09.2025г. Время:12:17 Координаты: 49,85000 113,02878

Место проведения: Кыринское лес-во, Мангутское участковое лес-во, квартал 135, выдел 18. Сплошная санитарная рубка.

Лесопатологический выдел 1, площадь 10 га

Исполнитель: Попрыгина О.М Подпись

Телефон: 8(302-3)52-15-10



Акт
натурного обследования

Дата 05.09.2025г

Комиссия в составе:

Инженер Кыринского участка КГСАУ «Забайкаллесхоз»

Попрыгиной О.М.

Лесничий Мангутского участкового лесничества Борзых Н.А.
провела обследование участка, расположенного в субъекте РФ:
Забайкальский край Кыринское лесничество Мангутское уч.
лес-во Квартал: 135 Выдел: 18 Площадь выдела: 66 площадь
обследуемого участка: 10

Согласно материалам лесоустройства 1992 года участок имеет
следующие таксационные характеристики:

Состав: 6Б4Л+ОС+Л, Возраст: 70 лет, Ср. диаметр: 16 см.,

Высота 15 м.,

Тип леса РТ, полнота: 0,8, Бонитет: 4, Запас 130 куб на га.

При проведении обследования выявлено, что характеристика не
соответствует таксационному описанию.

Выявлены текущие показатели

Состав Погибшее насаждение 10Л/единичные деревья 10Б*

Возраст: 105 лет Ср. диаметр 24 см Ср. высота 19 м Полнота 0,2
остаточная полнота 0 Бонитет - Запас 32/1 куб на га.

Члены комиссии:

Инженер Кыринского участка КГСАУ «Забайкаллесхоз»

Попрыгина О.М.



Лесничий Мангутского участкового лесничества Борзых Н.А.



